

**ĎAKUJEME, ŽE STE SI KÚPILI VÝROBOK WHIRLPOOL**

Aby sme vám mohli lepšie poskytovať pomoc, zaregistrujte, prosím, svoj spotrebič na www.whirlpool.eu/register

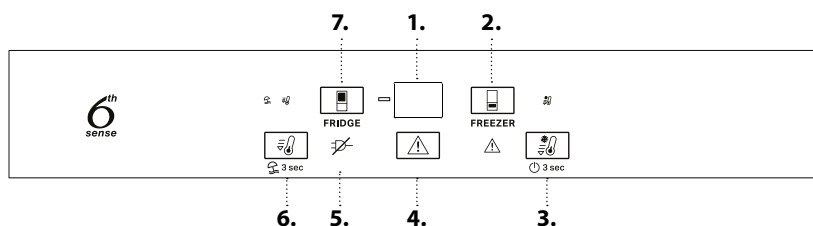


Prv než spotrebič začnete používať, pozorne si prečítajte Bezpečnostné pokyny.

OPIS VÝROBKU**PRVÉ POUŽITIE**

Po inštalácii počkajte aspoň dve hodiny, až potom pripojte spotrebič do elektrickej siete. Spotrebič pripojte k zdroju elektrickej energie, automaticky začne pracovať. Ideálne skladovacie teploty pre potraviny sú prednastavené pri výrobe.

Po zapnutí spotrebiča musíte počkať 4 až 6 hodín, než sa dosiahne správna skladovacia teplota pre normálne naplnený spotrebič. Antibakteriálny protizápachový filter umiestnite do vetráka podľa ukážky pribalenej k filtru (ak je priložený). Ak sa ozve zvukový signál, znamená to, že sa spustil teplotný alarm: stlačením tlačidla zvukové alarmy vypnete.

OVLÁDACÍ PANEL

1. Ukazovateľ teploty
2. Teplota v mraziacom priestore
3. Fast Freeze (Rýchle mrazenie) – „On/stand-by“ (Zap./Pohotovostný režim)
4. Vypnutie zvukového alarmu
5. Kontrolka alarmu výpadku prúdu
6. Fast Cool (Rýchle chladenie) – režim „Vacation“ (Dovolenka)
7. Teplota v chladiacom priestore

6th SENSE FRESH CONTROL (6. ZMYSEL KONTROLY ČERSTVOSTI) A FREEZE CONTROL (RIADENIE MRAZENIA)

Spotrebič je automaticky schopný rýchlo dosiahnuť optimálnu internú teplotu na uchovanie potravín. Funkcia 6th Sense Fresh Control umožňuje regulovať aj vlhkosť spotrebiča. Funkcia 6th Sense Freeze Control udržiava v mraziacom priestore stabilnú teplotu. Pre správne fungovanie musí byť zapnutý aj ventilátor. Funkciu je možné zapnúť alebo vypnúť (pozri popis ventilátora).

VENTILÁTOR*

Ventilátor zlepšuje rozloženie teploty vnútri spotrebiča, čím umožňuje lepšie uchovať skladované potraviny a znížiť nadmernú vlhkosť. Pri pôvodnom nastavení je ventilátor zapnutý. Ventilátor môžete zapnúť/vypnúť, keď na 3 sekundy stlačíte tlačidlo Fast Freeze (Rýchle mrazenie) a Freezer (Mrazičnica). Svetielko na displeji bude blikať a jeden raz sa aktivuje zvukový signál, ak je ventilátor zapnutý, alebo svetielko na displeji bude blikať a zvukový signál zaznie dva razy, keď je ventilátor vypnutý. Ak teplota prostredia prekročí 27 °C alebo sa na sklenených policiach vyvrážajú kvapôčky vody, je mimoriadne dôležité, aby bol ventilátor zapnutý v záujme uchovania potravín v náležitom stave. Deaktivácia ventilátora umožňuje optimalizovať spotrebu energie.

Poznámka: Ventilátor sa automaticky opätovne spustí po odpojení napájania alebo po vypnutí spotrebiča. Dbajte, aby potraviny nebránili nasávaniu vzduchu.

ANTIBAKTERIÁLNY FILTER*

Vyberte ho zo škatuľky uloženej v zásuvke na ovocie a zeleninu a vložte do krytu ventilátora. Postup výmeny je uvedený v škatuľke s filtrom.

3 sec ZAP./POHOTOVOSTNÝ REŽIM

Spotrebič vypnete stlačením tlačidla na 3 sekundy. V pohotovostnom režime sa na displeji rozsvietia dve pomlčky. Krátkym opakovaným stlačením tlačidla znovu aktivujete spotrebič.

Poznámka: Týmto krokom sa spotrebič neodpojí od napájacieho zdroja.

UKAZOVATEĽ TEPLoty

Displej môže striedavo zobrazovať teplotu v priestore chladničky (v rozsahu 2 °C až 8 °C) alebo teplotu v priestore mrazičky (v rozsahu -16 °C až -24 °C).

TEPLOTA V PRIEHRADKE CHLADNIČKY

Pomocou tlačidla je možné nastaviť rôzne teploty spotrebiča.

**FAST COOL (RÝCHLE CHLADENIE)**

Pred vložením veľkého množstva čerstvého jedla do priehradky mrazičky stlačte tlačidlo. Keď sa funkcia zapne, rozsvieti sa ikona. Funkcia sa automaticky vypne po 6 hodinách alebo manuálne opätovným stlačením tlačidla.

**VYPNUTIE ZVUKOVÉHO ALARMU**

Zvukový alarm vypnete krátkym stlačením tlačidla.

TEPLOTA PRIESTORU MRAZIČKY

Pomocou tlačidla je možné nastaviť rôzne teploty spotrebiča.

**FAST FREEZE (RÝCHLE MRAZENIE)**

Stlačte tlačidlo 24 hodín pred vložením veľkého množstva potravín na zmrazenie do mraziacej zóny. Keď sa funkcia zapne, rozsvieti sa ikona. Funkcia sa automaticky vypne po 48 hodinách alebo manuálne opätovným stlačením tlačidla.

**3 sec VACATION (DOVOLENKA)**

V prípade vašej dlhodobej neprítomnosti môžete použiť túto funkciu. Funkciu zapnete stlačením tlačidla na 3 sekundy. Na displeji sa zobrazí teplota priestoru chladničky (+12 °C) a rozsvieti sa ikona. Po aktivovaní funkcie vyberte potraviny z priestoru chladničky a nechajte obidvoje dvere zatvorené – chladnička bude uchovávať vhodnú teplotu, aby zabránila vytváraniu zápachov. Na mrazičke však zostáva nastavená teplota. Funkciu vypnete stlačením tlačidla na 3 sekundy.

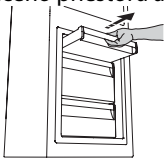
* K dispozícii len pri niektorých modeloch

SYSTÉM STOP FROST*

SYSTÉM STOP FROST uľahčuje rozmrazovanie mrazničky. Príslušenstvo STOP FROST je navrhnuté tak, aby zbieralo určitú časť námrazy v mrazničke, jednoducho sa vyberá a čistí, čím znižuje čas potrebný na rozmrazenie vnútra mrazničky.

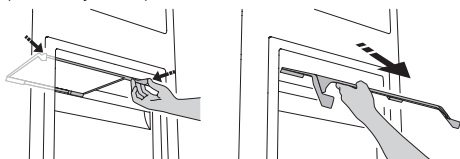
POSTUP PRI ČISTENÍ PRÍSLUŠENSTVA STOP FROST

1. Otvorte dverka mraziaceho priestoru a vyberte hornú zásuvku.

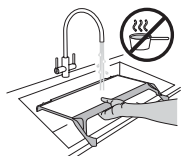


2. Odpojte príslušenstvo STOP FROST a vyberte ho, ale dávajte pritom pozor, aby vám nespadlo na spodnú sklenú poličku.

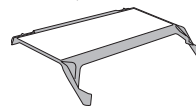
Poznámka: ak sa príslušenstvo zaseklo alebo sa nedá odobrať, nesnažte sa ho vybrať, ale pokračujte v úplnom odmrazovaní mraziaceho priestoru.



3. Zatvorte dverka mraziaceho priestoru.
4. Námrazu na príslušenstve odstráňte opláchnutím pod tečúcou (nie horúcou) vodou.



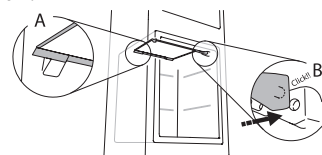
Aby ste odstránili námrazu z príslušenstva STOP FROST, postupujte podľa čistiacich krokov zobrazených nižšie.



5. Príslušenstvo nechajte odkvapkať a plastové časti utrite pomocou jemnej handry.



6. Príslušenstvo znova vložte na miesto umiestnením na výbežky v zadnej časti, ako ukazuje obrázok, potom príslušenstvo upnite do horných spôn.

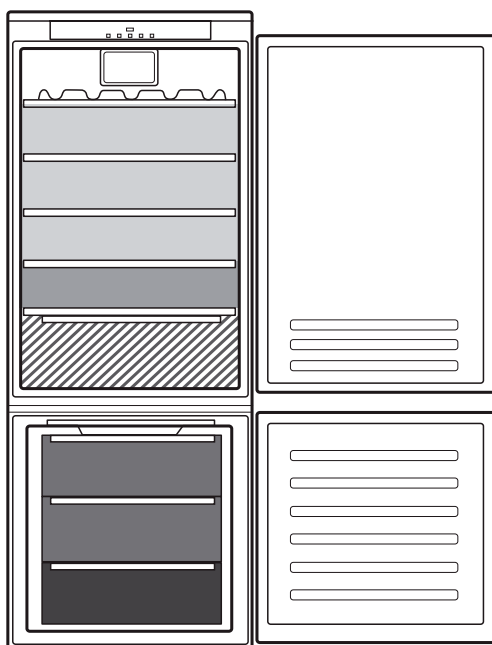


7. Znova vložte hornú zásuvku a zatvorte dverka mraziaceho priestoru.

Príslušenstvo STOP FROST je možné čistiť aj samostatne, bez nutnosti úplne rozmrazovať mraziaci priestor. Pravidelné čistenie príslušenstva STOP FROST pomáha znižovať potrebu úplného rozmrazovania mraziaceho priestoru.

Poznámka: produktové špecifikácie vrátane objemu a energie sa vypočítali bez príslušenstva STOP FROST.

AKO USKLADŇOVAŤ POTRAVINY A NÁPOJE

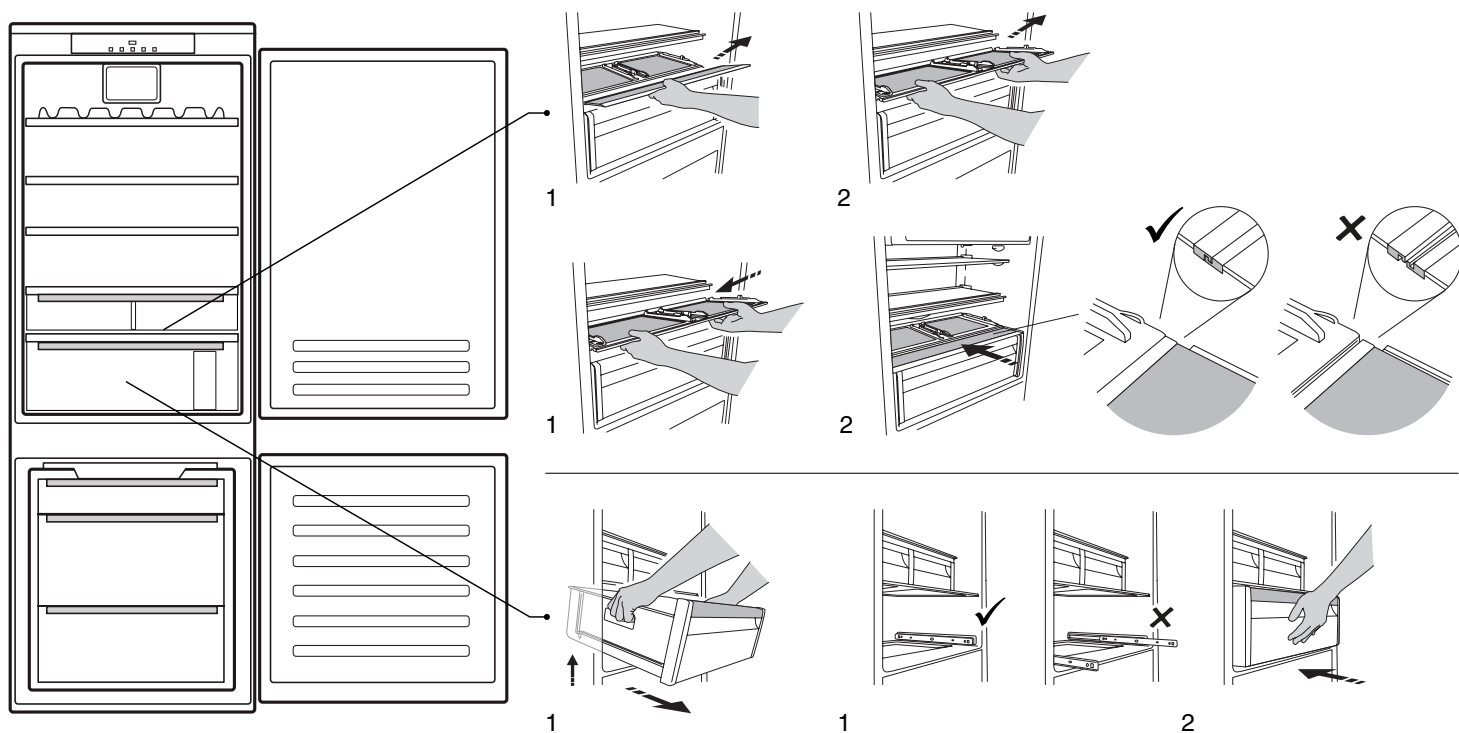


Legenda

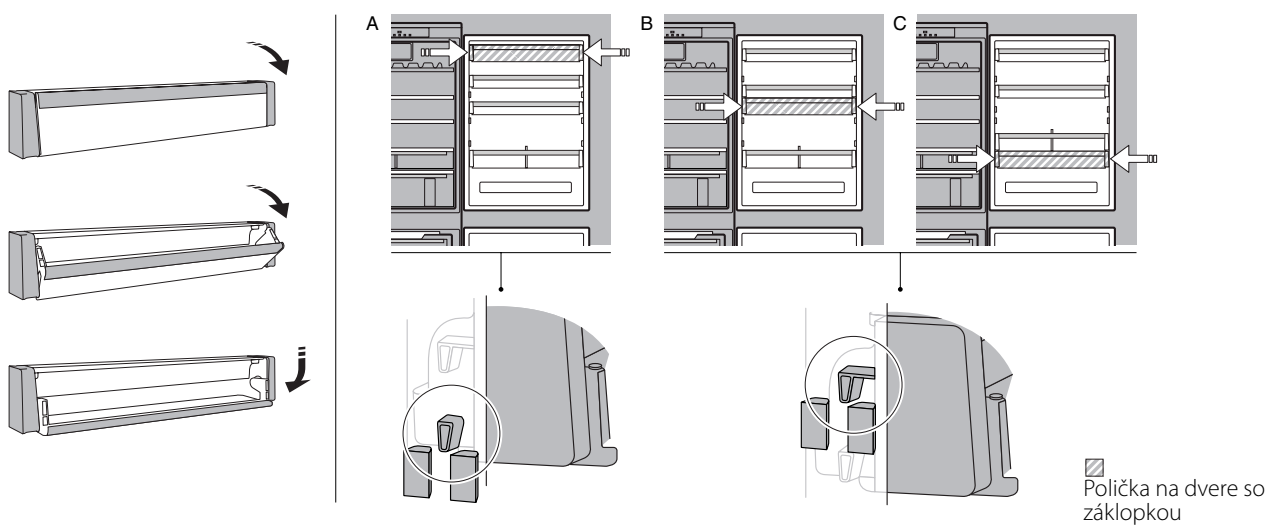
- MIERNA ZÓNA**
Odporúča sa na uskladnenie tropického ovocia, plechoviek, nápojov, vajíčok, omáčok, nakladanej zeleniny, masla, džemov
- CHLADNÁ OBLASŤ**
Odporúča sa na skladovanie syra, mlieka, mliečnych výrobkov, lahôdkárskych výrobkov, jogurtov
- NAJCHLADNEJŠIA OBLASŤ**
Odporúča sa na uskladnenie studených nárezov, zákuskov, rýb a mäsa
- ZÁSUVKA NA OVOCIE A ZELENINU**
- ZÁSUVKY MRAZNIČKY**
- ZÁSUVKA MRAZIACEJ ZÓNY**
(Maximálne chladná zóna)
Odporúča sa na mrazenie čerstvých potravín/ uvarého jedla

* K dispozícii len pri niektorých modeloch

VYTIAHNUTIE ZÁSUVKY A "SLIDING TRAY" (VYBERATEĽNÁ POLIČKA)



POLIČKA NA DVERE SO ZÁKLOPKOU (KOMPONENT, KTORÝ MOŽNO UMIESTNIŤ V RÔZNEJ VÝŠKE)



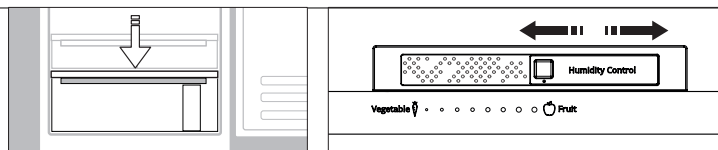
ZÁSUVKA NA ČERSTVÉ POTRAVINY 0°*

Zásuvka špeciálne určená na udržiavanie nízkej teploty pre dlhšie uchovanie čerstvých potravín (napríklad čerstvé cestoviny, kyslá smotana, pesto/salsa, domácej výroby, vaječný krém, puding, smotanový syr, studené nárezy, dezerty, mäso a ryby).

Vnútna teplota zásuvky je medzi +3 °C a -2 °C. Pre správne fungovanie zásuvky je potrebné, aby nebola zvolená funkcia Dovolenka.






HUMIDITY CONTROL (REGULÁCIA VLNKOSTI)*

Volič úrovne vlhkosti v zásuvke na ovocie a zeleninu: posunutím voliča nastavíte správnu úroveň vlhkosti pre najlepšie uchovanie skladovaného jedla.



* K dispozícii len pri niektorých modeloch

RIEŠENIE PROBLÉMOV

Čo robiť, ak...	Možné príčiny	Riešenia
Ovládací panel je vypnutý, spotrebič nepracuje.	Spotrebič môže byť zapnutý/v pohotovostnom režime. Mohol nastať problém s napájaním spotrebiča.	Zapnite spotrebič stlačením tlačidla Zap./Pohotovostný režim. Skontrolujte, či: <ul style="list-style-type: none"> • nedošlo k výpadku elektrického prúdu; • je zástrčka riadne zasunutá v elektrickej zásuvke a hlavný dvojpólový spínač (ak je súčasťou výbavy) je v správnej polohe (t. j. umožňuje napájať spotrebič); • efektívne fungujú zariadenia na ochranu elektrického systému v domácnosti; • nie je poškodený napájací kábel.
Vnútorne svetlo nefunguje.	Možno treba svetlo vymeniť.	Modely s LED žiarovkami: Obráťte sa na autorizovaný servis technickej pomoci.
	Spotrebič môže byť zapnutý/v pohotovostnom režime.	Zapnite spotrebič krátkym stlačením tlačidla  (pozri funkciu Zap./Pohot. režim).
Teplota vo vnútri priečinka nie je dostatočne nízka.	Príčiny môžu byť rôzne (pozri časť „Riešenia“).	Skontrolujte, či: <ul style="list-style-type: none"> • sú dvere správne zatvorené; • spotrebič nie je nainštalovaný v blízkosti tepelného zdroja; • je nastavená teplota primeraná; • nie je zablokovaná cirkulácia vzduchu cez ventilačné mriežky v základni spotrebiča.
Na dne priečinka chladničky je voda.	Odtok na rozmrazenú vodu je blokovaný.	Vyčistite odtok na rozmrazenú vodu (pozri časť „Čistenie a údržba“).
Predný okraj spotrebiča je horúci na mieste tesnenia západky dverí.	Nejde o poruchu. Zabraňuje tvorbe kondenzácie.	Nevyžaduje si žiadne riešenie.
Bliká červená ikona  a je zapnutý zvukový signál	Signalizácia otvorených dverí Aktivuje sa, keď dvere chladničky a/alebo priehradky mrazničky zostanú dlhší čas otvorené.	Aby ste zvukový signál vypli, zatvorte dvere na produkte.
Bliká červená ikona  , aktivuje sa zvukový signál a je aktivovaná ikona  .	Alarm výpadku napájania elektrinou Aktivuje sa, ak sa vyskytlo dlhodobé prerušenie napájania elektrinou, ktoré spôsobilo nárast teploty v priestore mrazničky. Poznámka: až do vypnutia alarmu výpadku napájania elektrinou nemôžete na spotrebiči nastaviť inú teplotu.	Pred vypnutím zvukového signálu sa odporúča, aby ste dávali pozor na teplotu zobrazenú na displeji teploty, ktorá zodpovedá najvyššej dosiahnutej teplote v priestore mrazničky počas odpojenia napájania. Aby ste zvukový signál vypli, krátko stlačte tlačidlo „Turn off sound alarm“ (Vypnúť zvukovú signalizáciu). Po stlačení tlačidla bude displej teploty opätovne zobrazovať nastavenú teplotu. Ak priestor mrazničky ešte nedosiahol optimálnu teplotu na uchovávanie potravín, môže sa aktivovať signalizácia priestoru mrazničky (pozrite si teplotnú signalizáciu v priestore mrazničky). Pred konzumáciou skontrolujte stav potravín.
Rozsvieti sa červená ikona  (neblinká), aktivuje sa zvukový signál a bliká displej teploty mrazničky.	Signalizácia teploty priestoru mrazničky Signalizácia teploty priestoru mrazničky naznačuje, že príčinok nie je pri optimálnej teplote. Toto sa môže vyskytnúť: pri prvom použití, po rozmrazovaní a/alebo čistení, pri zmrazovaní veľkého množstva potravín, prípadne vtedy, ak sa úplne neuzatvoria dvere do priestoru mrazničky.	Na vypnutie zvukového signálu krátko stlačte tlačidlo „Turn off sound alarm“ (Vypnúť zvukový alarm) (prestane blikáť zobrazenie teploty). Po dosiahnutí optimálnych teplotných podmienok sa červená ikona automaticky vypne. Ak bude pokračovať signalizácia teploty v priestore mrazničky, kontaktujte autorizovaný servis technickej asistencie.
Rozsvieti sa červená ikona  , aktivuje sa zvukový signál a na displeji bliká písmeno „F“.	Alarm poruchy Alarm naznačuje zlyhanie technického komponentu.	Obráťte sa na Služby technickej pomoci. Aby ste zvukový signál vypli, krátko stlačte tlačidlo „Turn off sound alarm“ (Vypnúť zvukovú signalizáciu).

* K dispozícii len pri niektorých modeloch



Bezpečnostné pokyny, Návod na používanie, Technické a energetické údaje spotrebiča si môžete stiahnuť

- na našej webovej stránke docs.whirlpool.eu
- Pomocou QR kódu
- Prípadne **sa obráťte na náš popredajný servis** (Telefónne číslo nájdete v záručnej knižke). Pri kontaktovaní nášho popredajného servisu uveďte, prosím, kódy z výrobného štítku vášho spotrebiča.



Whirlpool



400011226408